

Esnek ve güvenilir güç kaynağı
Flexible and reliable power supply

Sistaş Sayısal İletişim Sanayi ve Ticaret A.Ş.

Ankara:

Bankacı Sok. No: 2/12 Küçüksesat

Tel: +90 (312) 417 15 52

Fax: +90 (312) 417 15 92

İstanbul:

Altunizade Mah. Kuşbakışı Sok. No: 27/1 Üsküdar

Tel: +90 (216) 531 74 60

Fax: +90 (216) 474 90 60

İzmir:

TMMOB Tepekule Kongre ve Sergi Merkezi

Anadolu Cad. No: 40 Kat: 6 D: 610 Bayraklı-Karşıyaka

Tel: +90 (232) 413 01 11

Fax: +90 (232) 435 95 13

Tahran:

Valiasr Street, Serv Saaei Plaza, No: 1032, Floor 8, Room 803, Tehran

Tel: +98 (0) 21 88701831, +98 (0) 21 88717967, +98 (0) 21 88700758

www.sistas.com.tr

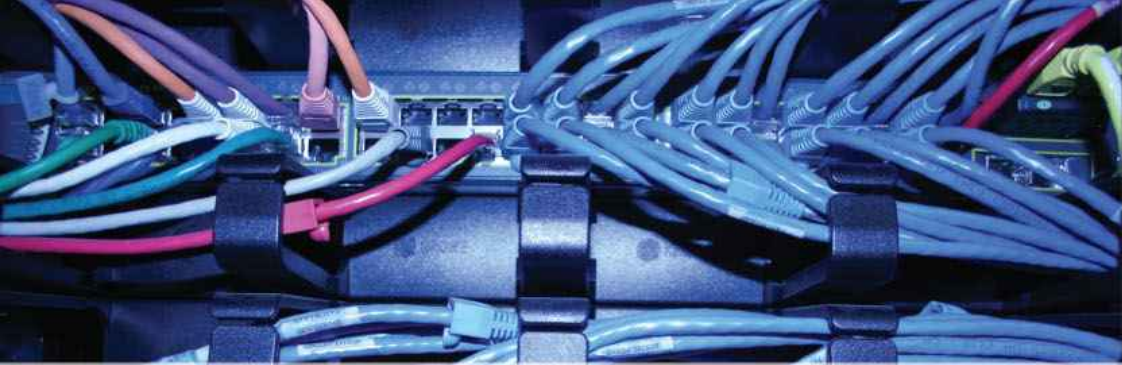


IP 1.8 INTELLIGENT POWER

SİSTAŞ

NISZERT
ISO 9001:2000

SİSTAŞ



IP 1.8 INTELLIGENT POWER

Kontrollü Güç Kaynağı

Elektrik enerjisinin önemli bir bölümü, üretildiği ya da dağıtıldığı biçimde kullanılmıyor. Pratikte, elektronik sistemlerin tümü, bir tür güç çevrimine ihtiyaç duyuyor. Elektrik enerjisini kaynaktan elektrik devrelerinin kullanıldığı mekanizmaya taşıyan cihaza "güç kaynağı" deniyor. Tipik bir güç kaynağı, AC voltajı elektronik ekipman için gerekli DC voltaja çeviriyor. Günümüzde, güç kaynaklarının çoğunda, enerji akışı, yüksek frekansla sürekli kapanıp açılan güç yarıiletkenleri kanalıyla kontrol ediliyor. Bu cihazlara "anahtar modunda güç kaynakları" ya da "SMPS" deniyor.

SMPS, kısaca, içinde anahtarlama regülatörü bulunan bir elektronik güç kaynağı birimi olarak tanımlanıyor. Bu regülatör, çıkış gerilimini sabitlemek adına yük akımını hızla açıp kapayan bir dahilli kontrol devresi işlevi görüyor. Daha yüksek verim, daha küçük ebat ya da daha az ağırlık ihtiyacı doğduğunda, doğrusal regülatörlerin yerini anahtarlama regülatörleri alıyor.

Sistaş'tan Ödüllü Çözüm

Özel haberleşme sistemleri alanında 20 yılı aşkın bir süredir faaliyet gösteren Sistaş da telekomünikasyon sektörüne yönelik bir SMPS ürünü tasarladı. "IP 1.8 Intelligent Power" adı verilen bu paralelenebilir ürün için üretim, satış ve satış sonrası teknik destek hizmetleri veren şirket, söz konusu çözümüne, 1999 yılında Türkiye Teknoloji Başarı Ödülü'nü kazandı.

Kalitesi ve güvenilirliği ispatlanmış IP 1.8 Intelligent Power, kamuya ait ya da özel telekomünikasyon sistemlerinin yanı sıra Alcatel 4400 model santraller için gerekli gücü sağlıyor. Bugün, yurtiçi ve yurtdışında, IP 1.8 ile çalışan binlerce sistem bulunuyor.

IP 1.8'in modüler yapısı, esneklik avantajını da beraberinde getiriyor. Sisteme modül eklemek suretiyle kapasiteyi artırmak mümkün oluyor. Öte yandan, ürünün sayısal olması, kolay işletim olanağı sunuyor. Çıkış geriliminin ayarlanabildiği ürün, aşırı yüklemelere karşı uygulanacak akım sınırının ayarlanabilmesini de sağlıyor.

Controlled Power Supply

The majority of electric power is not used in the form in which it was produced or distributed. Practically all of electronic systems require some form of power conversion. A device that transfers electric energy from the source to the load using electronic circuits is referred to as power supply. A typical application of a power supply is to convert utility AC voltage into regulated DC voltages required for electronic equipment. Nowadays in most power supplies providing more than a few watts the energy flow is controlled with power semiconductors that are continuously switching on and off with high frequency. Such devices are referred to as switch mode power supplies or SMPS.

SMPS is an electronic power supply unit (PSU) that incorporates a switching regulator - an internal control circuit that switches the load current rapidly on and off in order to stabilize the output voltage. Switching regulators are used as replacements for the linear regulators when higher efficiency, smaller size or lighter weight are required.

Award-Winning Solution From Sistas

Operating for more than 20 years in the area of customized communication systems, Sistas, too, has designed an SMPS product for the telecommunication industry. The company offers manufacturing, sales and after-sales technical support services for its IP 1.8 parallel SMPS product called "IP 1.8 Intelligent Power". Thanks to this solution, Sistas won the Turkish Technology Success Award in 1999.

Having proved its quality and reliability after several tests with thousands of global and local working systems, IP 1.8 Intelligent Power enables feeding public or private telecommunication systems and Alcatel 4400 exchanges.

With its modular structure, the power supply offers the ability to increase capacity by adding modules, and can be operated easily due to its digital nature. Not only the output voltage but also the current limit to be applied against overloads can be adjusted.



Özellikler:

- % 93 verim
- Son derece yüksek güç yoğunluğu
- 0.99'un üzerinde ölçülmüş gerçek güç faktörü
- Ön panel aracılığıyla ayarlanabilen değişkenler
- Likit Kristal Ekran (LCD)
- Önemli olayların kaydedilip saklanması
- Uzaktan kontrol
- N+1 yedekli paralel operasyon
- Aktif dijital akım paylaşımı
- Hızlı şarj/Dengeleme operasyon modu
- Isı kompanzasyonu
- Seçilebilir akü hücre sayısı

Specifications:

- Efficiency 93%
- Extremely high power density
- Real measured power factor over 0.99
- Front panel adjustment of all variables
- Liquid Crystal Display (LCD)
- Data record storage of important events
- Remote control
- N+1 redundant parallel operation
- Active digital current sharing
- Boost/Equalizing operation mode
- Temperature compensation
- Battery cell number selectable

Giriş

AC giriş voltajı:	80-275V rms
Frekans:	45-66Hz
Tam yüklü durumda giriş akımı:	220V'ta 8A
Giriş akımı:	< tepe akımı
Güç faktörü:	0.996 (Tam yükte)
Verim:	%93 (Tam yükte)
Anahtarlama frekansı:	100kHz

Çıkış

Çıkış gerilimi:	24 V	53.5 V
Fabrika ön kurulumu:	0-35V (ayarlanabilir)	0-70V (ayarlanabilir)
Akım sınırı:	26.7V	53.5V
Regülasyon:	0-60A (ayarlanabilir)	0-33A (ayarlanabilir)
AC voltaj dalgalanması:	50mV (5-100% yük değişikliği)	100mV rms
Dinamik cevabı:	1V (%10-100 yük, 2msec geçici)	Gerilim ve akım, normal değerine herhangi bir aşma olmadan ulaşmaktadır.
Yumuşak başlangıç:		
Çıkış polaritesi:		Bipolar
Çalışma ısısı:	0-55°C (ortam)	
Boyutlar (YxExB):	24.5x17x51cm	

Input

AC input voltage:	80-275V rms
Frequency:	45-66Hz
Input current at full load:	8A at 220V
Inrush current:	< normal peak current
Power factor:	0.996 (at full load)
Efficiency:	93% (at full load)
Switching frequency:	100kHz

Output

Voltage:	24 V	53.5 V
Factory preset:	0-35V (adjustable)	0-70V (adjustable)
Current limit:	26.7V	53.5V
Regulation:	0-60A (adjustable)	0-33A (adjustable)
AC voltage ripple:	50mV (5-100% load change)	100mV rms
Transient response:	1V (10-100% load, 2msec transient)	DC voltage and current ramp-up with no overshoot
Soft start:		
Output polarity:		Bipolar
Operation temperature:	0-55°C (ambient)	
Dimension (HxWxL):	24.5x17x51cm	